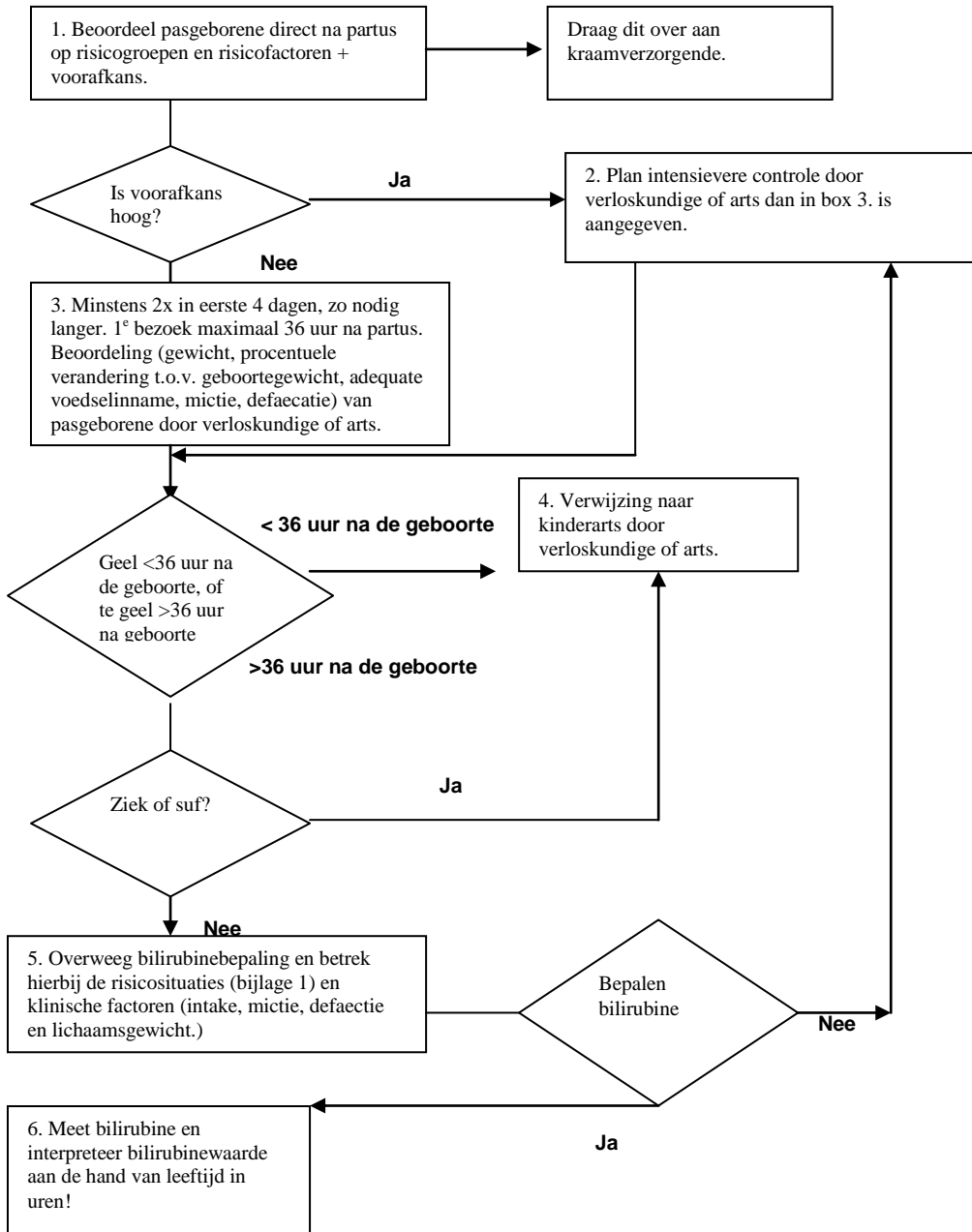


Stroomschema voor beleid arts en verloskundige bij pasgeborene ten behoeve van preventie kernicterus.



Risicogroepen en risicofactoren

Risicogroepomschrijving
Laag risico >38 wkn zonder risicofactoren *
Midden risico >38 wkn met 1 of meer risicofactoren* of 35-37 +6/7 wkn zonder risicofactoren*
Hoog risico 35-37 + 6/7 wkn met 1 of meer risicofactoren*

* Risicofactoren
Bloedgroepantagonisme (Rhesus, AB0 en andere)
G6PD deficiëntie
Asfyxie: Apgarscore < 5 na 5 min of navelstreng pH <7.0
Lethargie: sufheid, slecht drinken.
Temperatuurstabiliteit: koorts >38.5 of ondertemperatuur <36.0
Klinische verdenking op sepsis
Serum albumine < 30 g/l